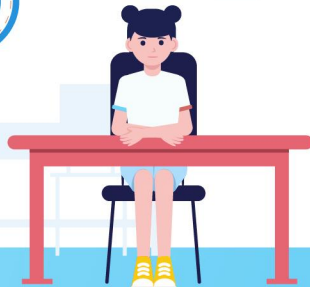




考生持居民身份证、《专业准考证》

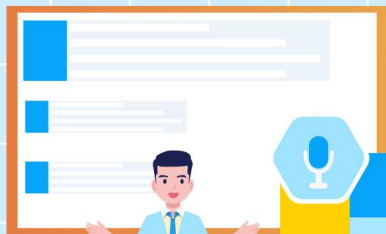


按《专业准考证》上规定的点名时间提前20分钟到达考区点名处等候

声乐



本时段点名时间开始, 点名处工作人员将对本时段考生分考场进行点名



录检



《专业准考证》



点到考生持《专业准考证》排队等候, 录检员对考生进行录检



由引领员带到对应的考场门口



随后工作人员将对考生进行签到

准考证

姓名：离某某

年龄：18



准考证号：215464561324654231654

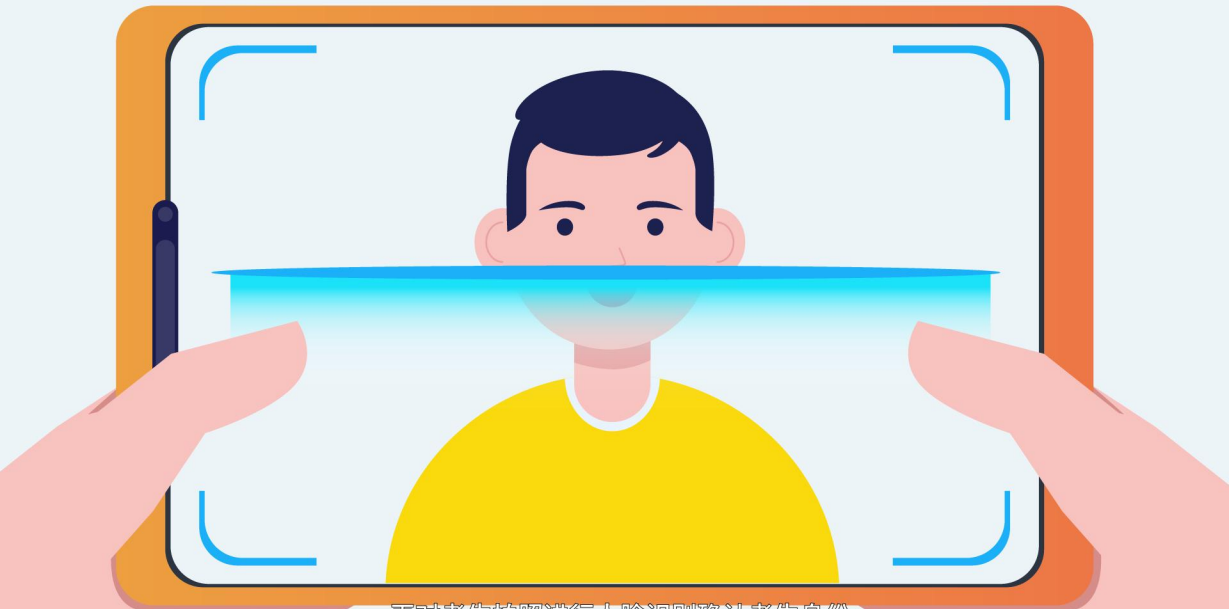
考试科目：音乐

考试时间：6月5日(本周三)下午14:00

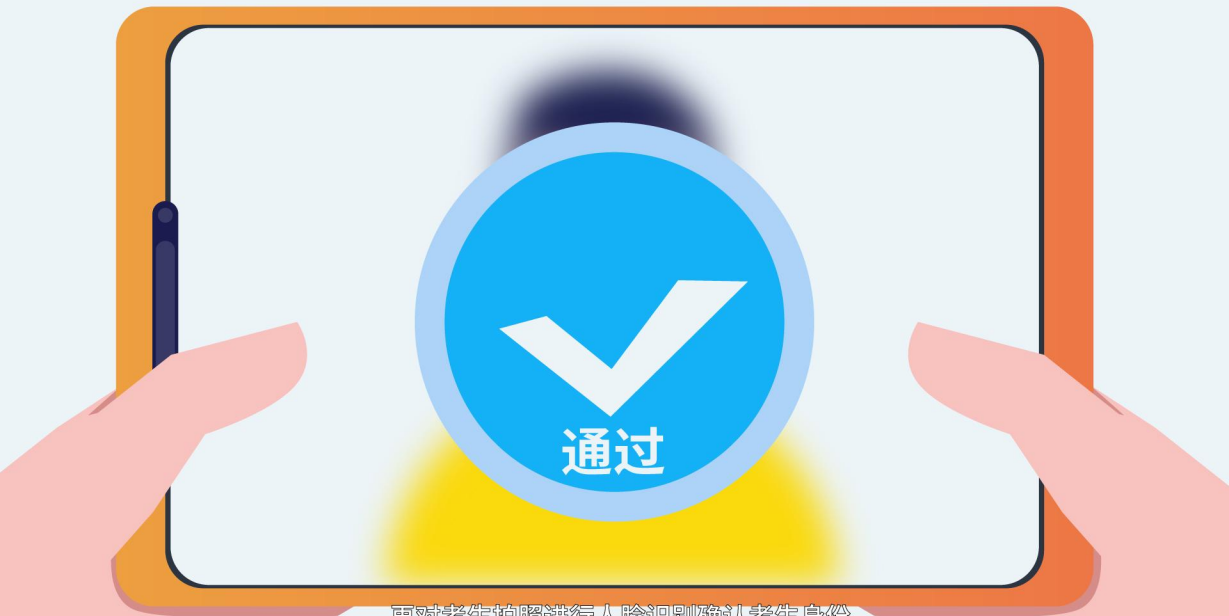
考试地点：某XXX学院

考场：XX楼13号教室

签到工作人员用平板电脑扫描考生准考证签到



再对考生拍照进行人脸识别确认考生身份



再对考生拍照进行人脸识别确认考生身份

声乐



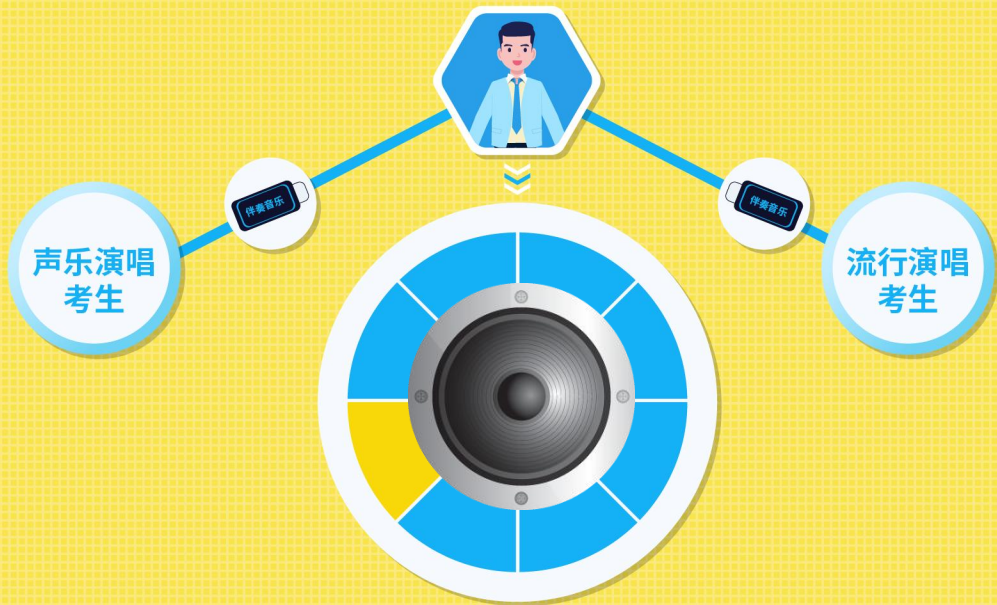
等待



本时段其它考生静待等候



(器乐演奏科目自带乐器的考生准备好乐器) 工作人员对考生进行安全检查后考生方可进入考场



声乐演唱科目及流行演唱科目考生将存有伴奏音乐的U盘交由场内工作人员播放并测试

流行演唱

声乐演唱

声乐演唱科目及流行演唱科目场内工作人员将播放U盘中的曲目



“你的伴奏音乐是否正确?”

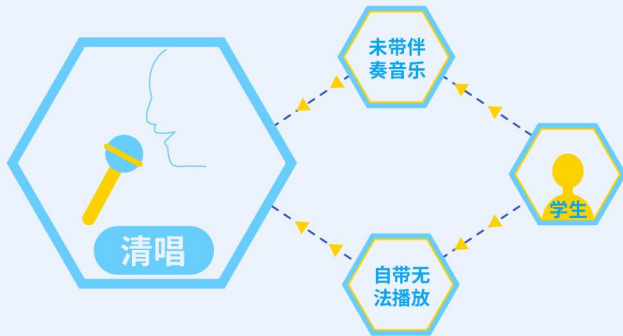


“正确”

请考生确认是否正确,“你的伴奏音乐是否正确?”“正确”

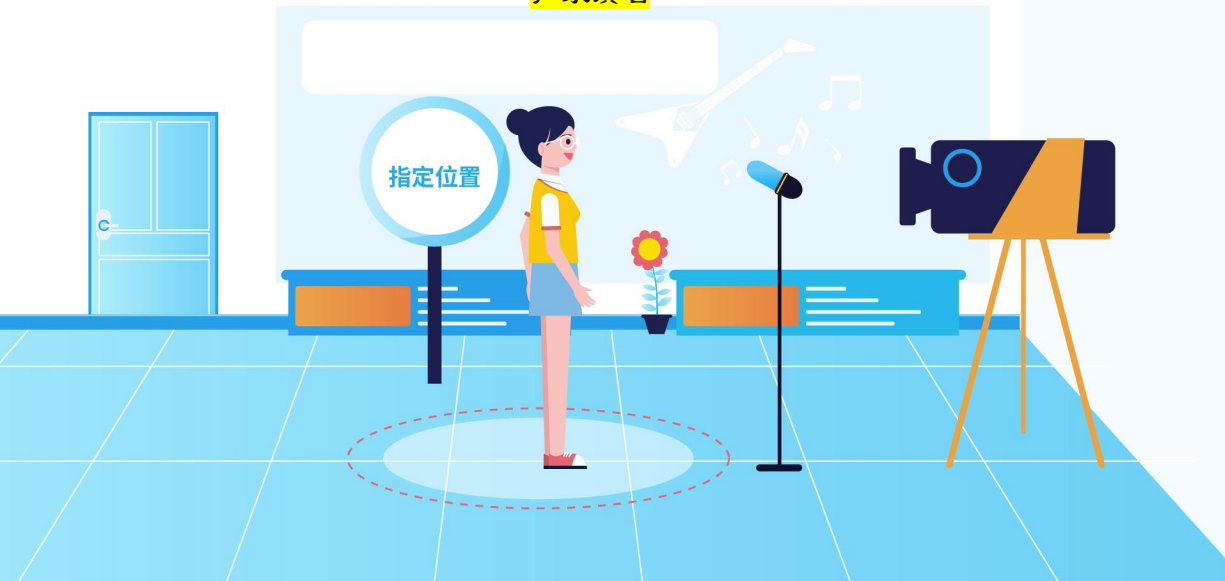
声乐演唱

流行演唱



如遇考生未带伴奏音乐或自带的伴奏音乐无法播放, 考生只能选择清唱

声乐演唱



确认完伴奏音频后请考生到考试指定位置做好准备

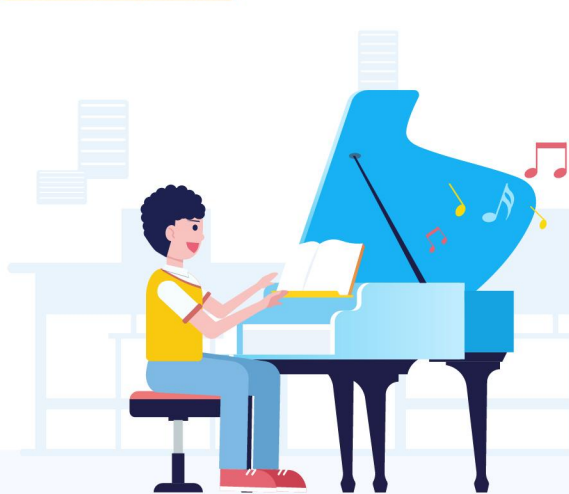
器乐演奏

指定位置



(器乐演奏科目考生备好乐器直接走到考试区域指定位置站立或坐到考场提供乐器的演奏位置)

器乐演奏



练习曲

复调乐曲

乐曲

器乐演奏科目考生, 须演奏完该专业应考的各类型曲目, 不得缺项

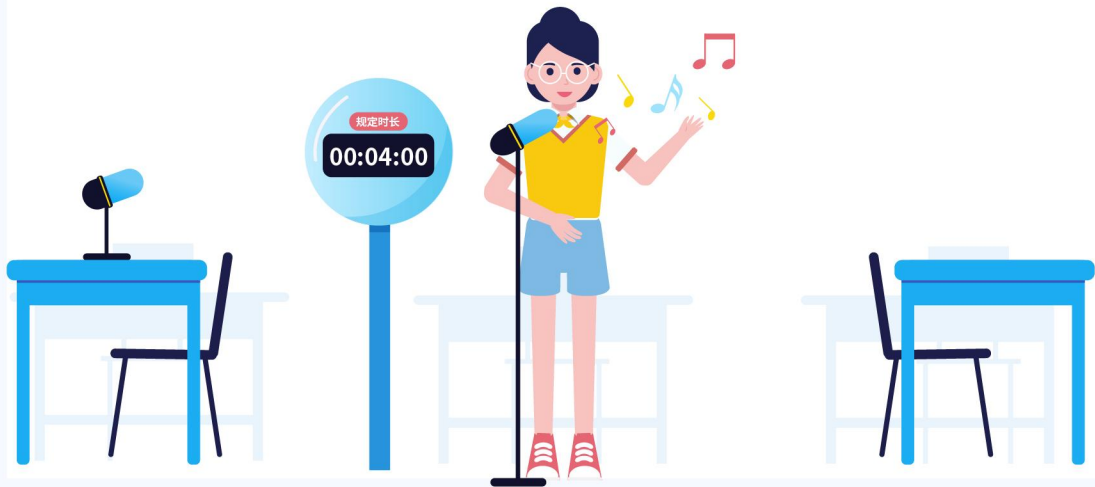


请问考生是否准备好?

准备好了



考务系统操作人员“请问考生是否准备好?”考生:“准备好了”



考生将听到提示音：“**3、2、1，请开始表演。**”，
同时伴奏音乐将会响起，考生在规定时长内进行考试录制。



00:00:23

结束

未超过规定考试时长上限就结束考试的考生



请在结束演唱或演奏后举牌示意，工作人员将手动停止录制，
考生会听到系统提示：**“本科目考试结束，录制完毕”**。

剩余时间00:00 :00

考试结束



自动停止

如超过规定考试时长，系统将自动停止录制，
考生会听到系统提示：“**本科目考试结束，录制完毕**”。



考生退出考场到校外工作人员处签字确认后方可离开